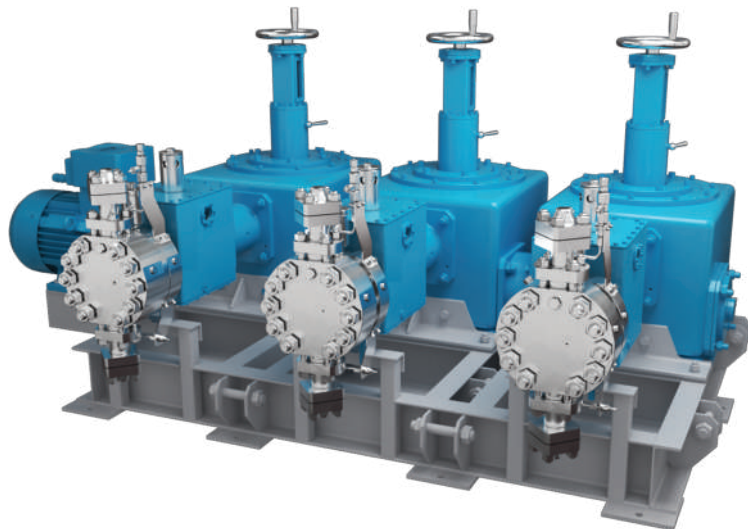


АГРЕГАТ ЭЛЕКТРОНАСОСНЫЙ МНОГОГОЛОВОЧНЫЙ ГЕРМЕТИЧНЫЙ НА БАЗЕ РЕДУКТОРА НОВОГО ПОКОЛЕНИЯ АР49



ТЕХНИЧЕСКИЕ ХАРАКТЕРИСТИКИ:

- Подача до: 14 000 л/ч;
- Максимальное давление на выходе до: 40 МПа;
- Мощность двигателя до: 45 кВт;
- Взрывозащищенное исполнение;
- Пылевлагозащищенность IP65.

НАЗНАЧЕНИЕ:

Для подачи метанола, ДЭГа, МЭГа и других рабочих сред при эксплуатации на объектах УКПГ, СПГ, ПХГ, ГПЗ.

Актуальность агрегата с данными техническими характеристиками определена на основании Технических заданий и запросов от дочерних предприятий ПАО «Газпром», ПАО «Газпром нефть».

В процессе разработки агрегата применен 30-летний успешный опыт проектирования и исследований завода «Ареопаг».

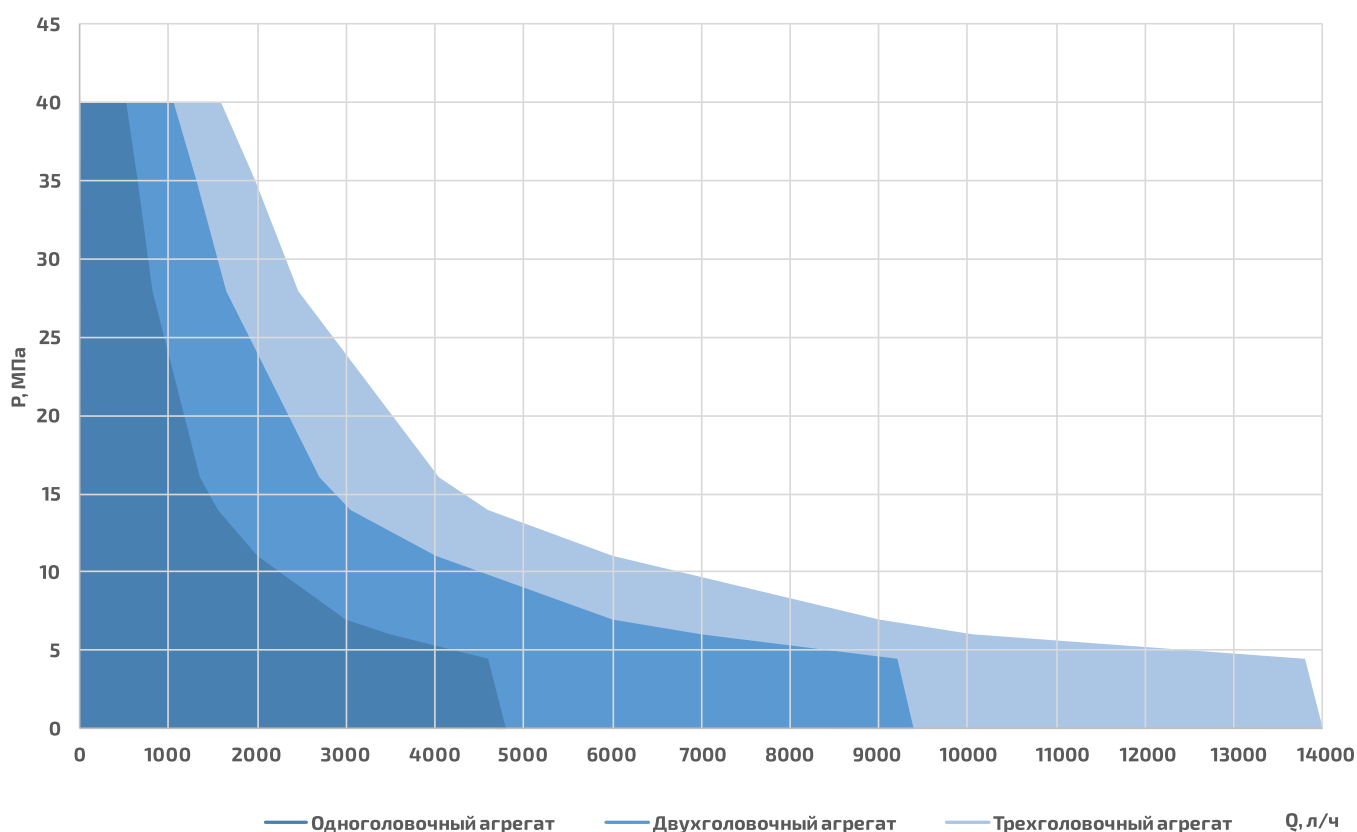
Импортные аналоги: Lewa (Германия), Prominent (Германия), Bran+Luebbe by SPX Flow (Германия/США), Milton Roy (Франция).

Соответствует API 675, СТО ИНТИ S.10.3

ПРЕИМУЩЕСТВА АГРЕГАТОВ МНОГОТОЧЕЧНОЙ ПОДАЧИ ПРОИЗВОДСТВА ООО ЗДТ «АРЕОПАГ»:

1. Привод с глубокой регулировкой подачи в диапазоне от 0,5 до 100% позволяет обеспечивать точное дозирование.
2. Агрегатирование до трех приводов в ряд. Вынос дозирующих головок на одну сторону обеспечивает удобство эксплуатации и обслуживания агрегатов, экономию занимаемой площади.
3. Простота и надежность конструкции основных узлов обеспечивает долгосрочную безаварийную работу, что подтверждено в ходе эксплуатации агрегатов Заказчиками.
4. Герметичные мембранные головки нового поколения обладают рядом отличительных особенностей:
 - улучшенные на 35% кавитационные характеристики (NPIPR);
 - возможность работы с любым избыточным давлением на входе, не превышающем максимального давления на выходе;
 - возможность безаварийной работы с перекрытым всасывающим трубопроводом;
 - отсутствие необходимости перезаправки межмембранного пространства в случае длительного простоя;
 - отсутствие вероятности случайного изменения положения клапана подпитки (случайной перенастройки) эксплуатирующим персоналом;
 - возможность значительно расширить температурный диапазон дозируемой рабочей среды за счет применения выносной клапанной системы.
5. Аналогов с подобной гидравлической мощностью на один привод среди отечественных производителей нет.

ПОЛЯ ХАРАКТЕРИСТИК:



ВОЗМОЖНОСТИ ИМПОРТОЗАМЕЩЕНИЯ И ПРИМЕНЕНИЯ НА ПРЕДПРИЯТИЯХ ПАО «ГАЗПРОМ» И ПАО «ГАЗПРОМ НЕФТЬ»:

- Lewa (Германия) на Московском УПХГ;
- Lewa (Германия) на «Сосногорском газоперерабатывающем заводе»;
- Milton Roy (Франция) на «Газпром добыча Ямбург»;
- Milton Roy (Франция) «Астраханском газоперерабатывающем заводе»;
- Bran+Luebbe by SPX Flow (Германия/США) на «Сургутском ЗСК».